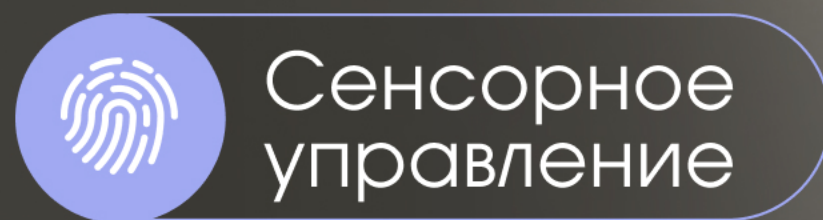


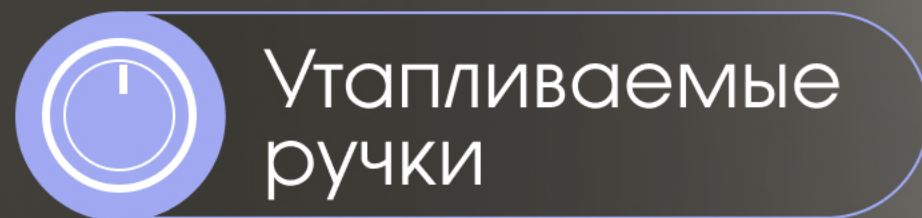
Zigmund & Shtain

Духовой шкаф

E 158 I



Сенсорное
управление



Утапливаемые
ручки





Удобное управление

Сенсорный дисплей обеспечивает интуитивно понятное управление и позволяет легко настраивать режимы работы духового шкафа. Утапливаемые ручки не только придают устройству современный вид, но и предотвращают случайное изменение настроек, что делает использование более безопасным и удобным.



Вместимость и эффективность

Объем камеры в 72 л с 5 уровнями установки противня на хромированных боковых направляющих позволит приготовить блюда любых размеров.
Быстрый нагрев духового шкафа позволяет значительно сократить время приготовления блюд, что делает процесс готовки более эффективным и удобным.





7 функций

Гриль, разморозка, верхний нагрев с конвекцией, нижний нагрев с конвекцией, верхний и нижний нагрев, верхний и нижний нагрев с конвекцией, 3D-конвекция

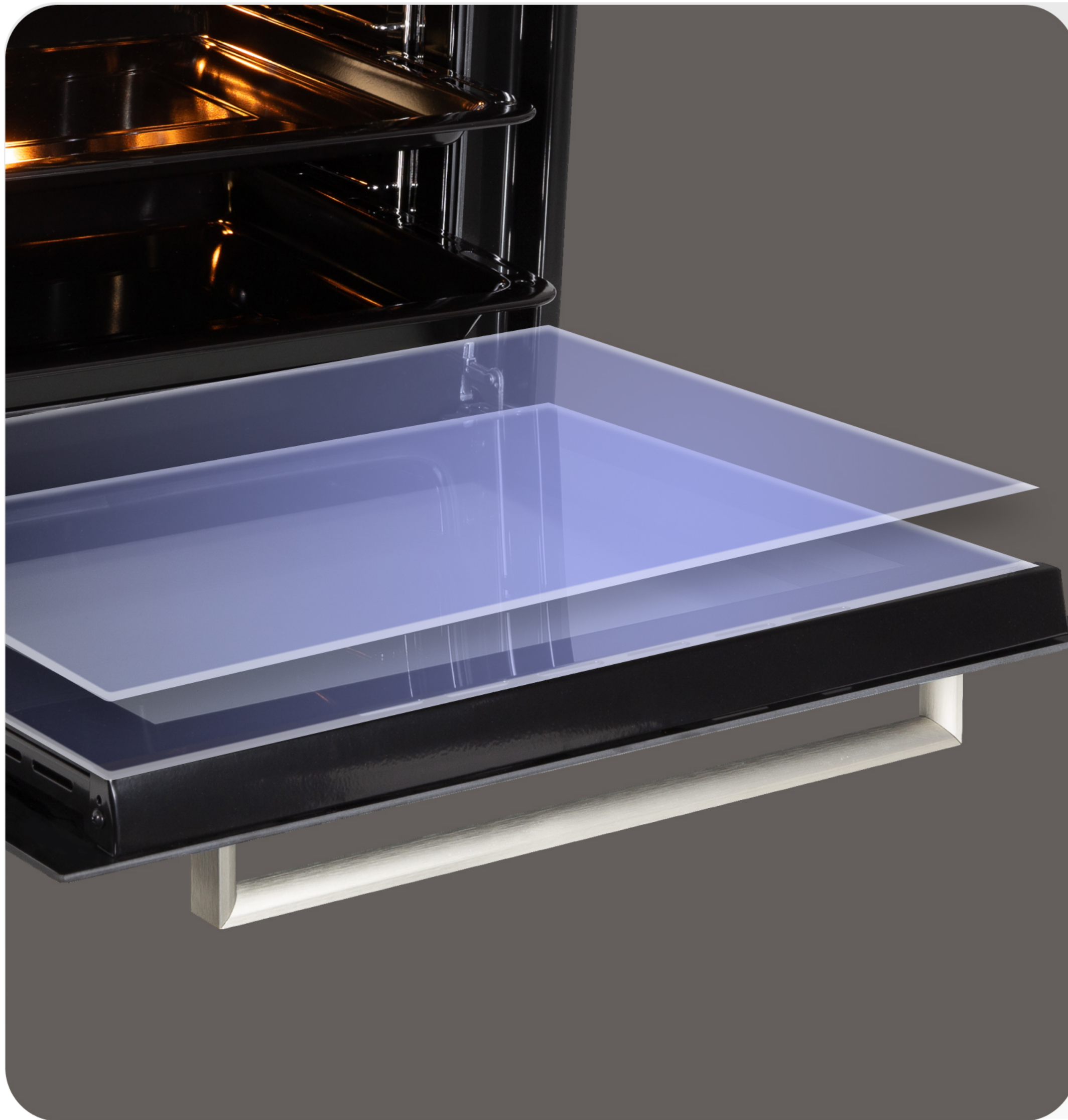
Помогут подобрать оптимальный способ приготовления как сложных рецептов, так и самых любимых блюд на каждый день.



Конвекция

Когда этот режим включен, в камере печи происходит процесс теплообмена: циркулируют воздушные потоки — горячий и холодный, создавая равномерный нагрев. Благодаря этой функции можно не сомневаться в том, что блюдо удастся на все 100%.





Двойное съемное стекло

Дверца с двойным стеклом и холодным фронтом обеспечит качественную термоизоляцию и минимизирует риск обжечься во время эксплуатации. Стекла можно легко снять.



Камера с эмалью легкой очистки

Не имеет пор, в которых могла бы застрять пища или жировые брызги, что значительно упрощает процесс поддержания духовки в чистоте.

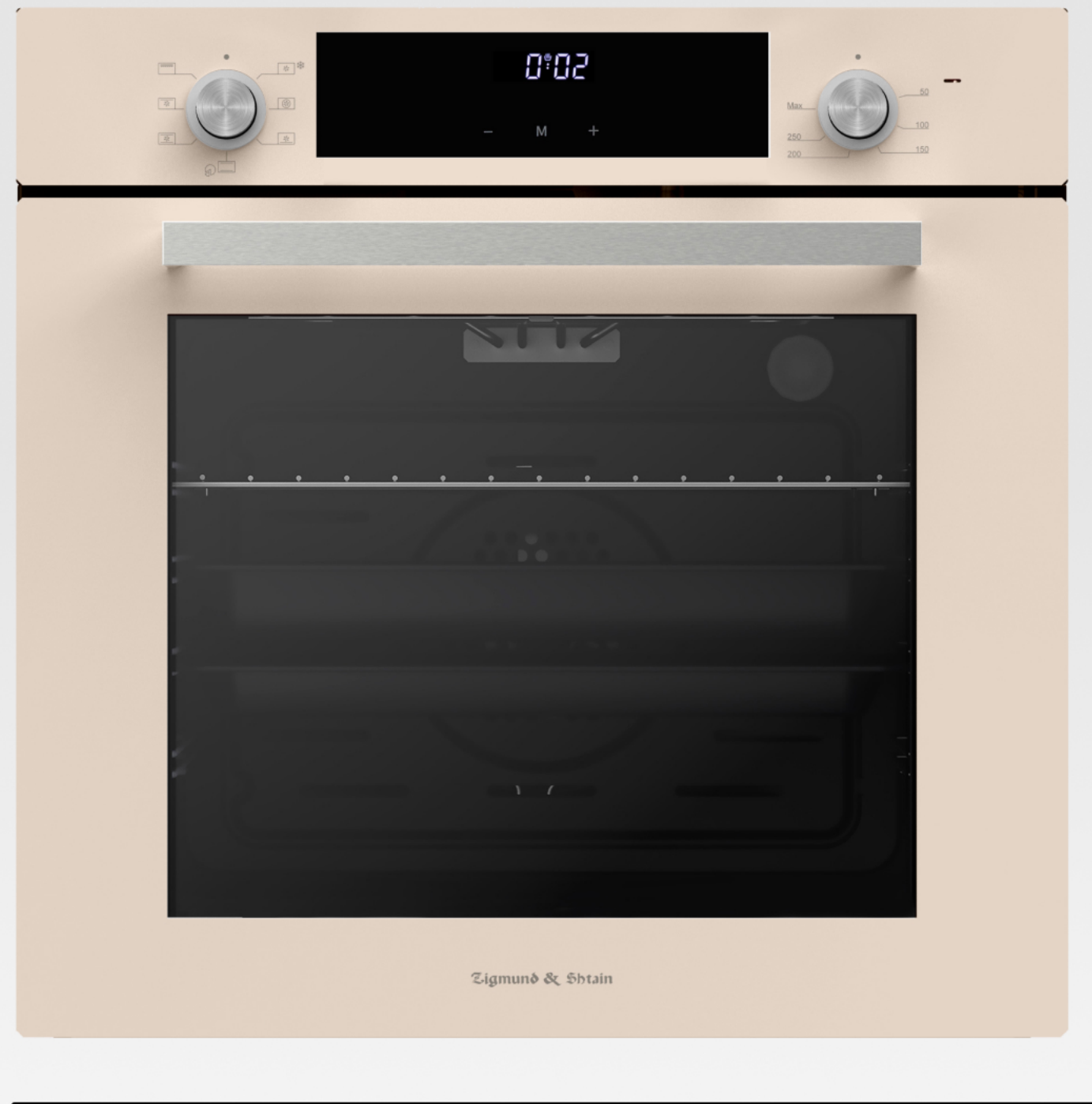




Два противня и решетка в комплекте

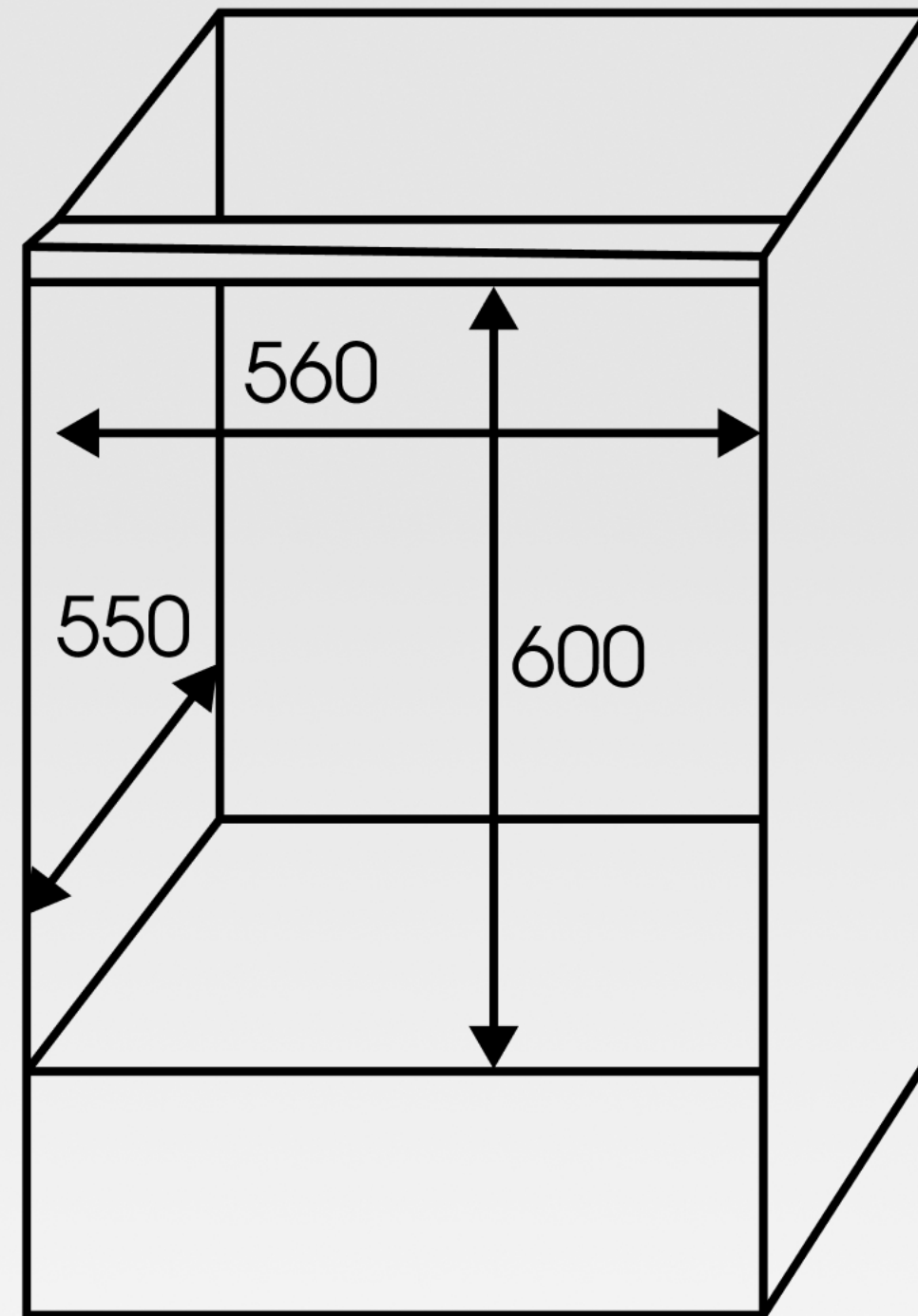
Универсальность в приготовлении различных блюд. Это значительно расширяет кулинарные возможности и упрощает процесс приготовления, так как можно использовать несколько уровней для оптимального распределения тепла.

Габаритные размеры



60 cm

60 cm



Тип:	встраиваемый духовой шкаф
Ширина:	60 см
Материал фасада:	закаленное стекло
Управление:	утапливаемые переключатели + сенсорный дисплей
Очистка духовки:	эмаль легкой очистки
Объем, л:	72
Класс энергопотребления:	A+
Количество функций:	7
Мощность, Вт:	2100
Гриль и конвекция:	есть
Максимальная температура нагрева, °C:	260
Стекла дверцы:	двойное съемное
Панорамное стекло:	есть
Уровней установки противня:	5
Тангенциальное охлаждение:	есть
Габаритные размеры, мм:	595*543*595
Гарантия:	3+2
Длина сетевого шнура, мм:	1300