




Zigmund & Shtain

**Вытяжка кухонная
встраиваемая
K 171.5 W**

52 см

 Инверторный
мотор

  Управление
сенсорное
+ жестами

5
лет
гарантия



Удобное управление

Простое включение выбранной скорости и освещения всего одним касанием или жестом.

Высокая производительность 1100 м3/час

Гарантирует идеальную чистоту воздуха на кухне любой площади. Вытяжка мгновенно захватывает пар и частицы жира, не позволяя им распространиться по помещению, и эффективно устраняет даже самые стойкие запахи.





Фасад из закаленного стекла

Устойчив к царапинам, жиру и высоким температурам, а гладкая поверхность позволяет легко удалять любые загрязнения.

Это идеальное сочетание безупречного дизайна и долговечности.

3 скорости работы

Выбирайте тихий режим для ежедневной готовки или максимальная скорость для быстрого устранения пара и запахов.

Яркая LED-подсветка создает комфортные условия для приготовления даже в вечернее время.

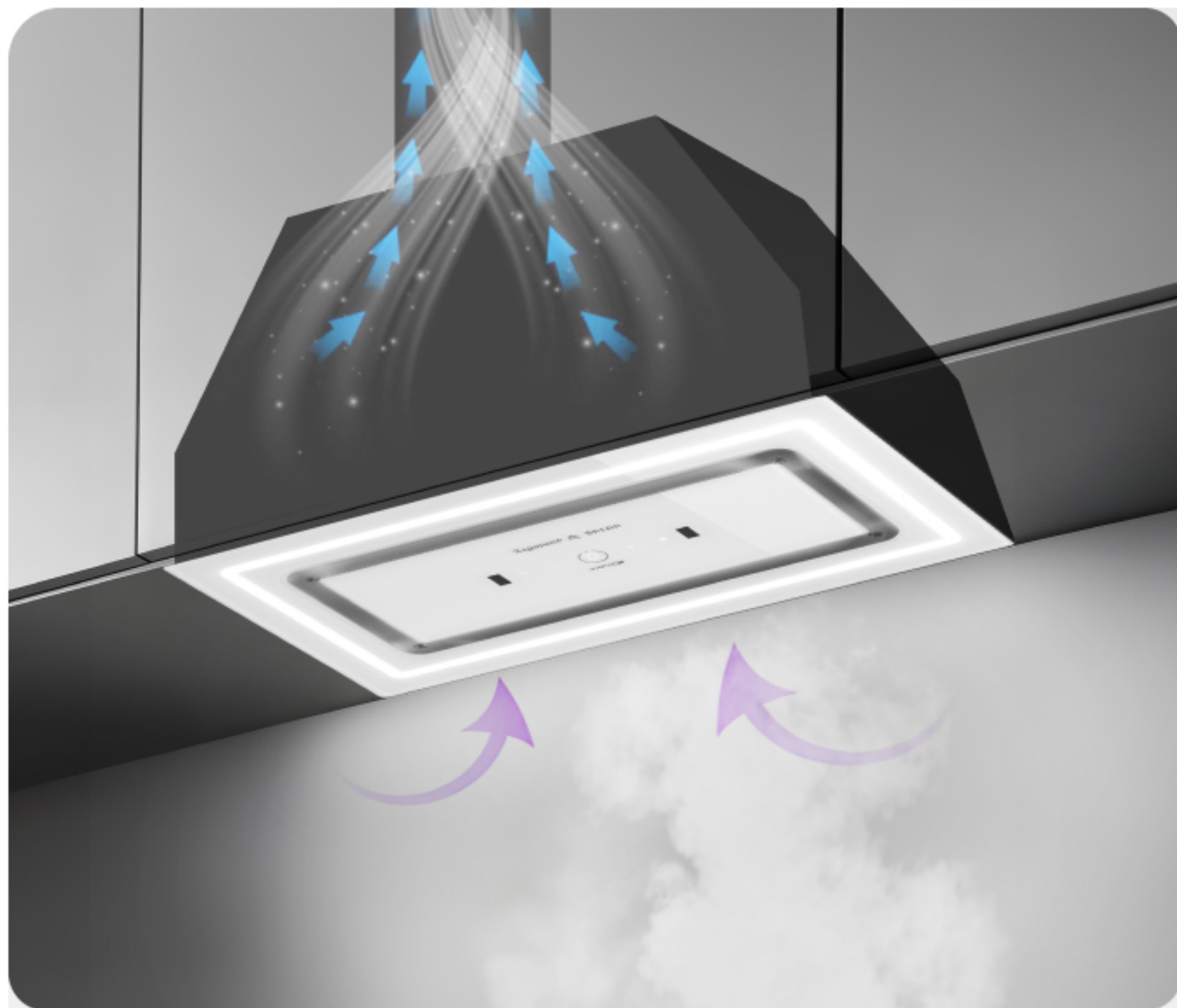




BLDC-мотор с инверторным управлением

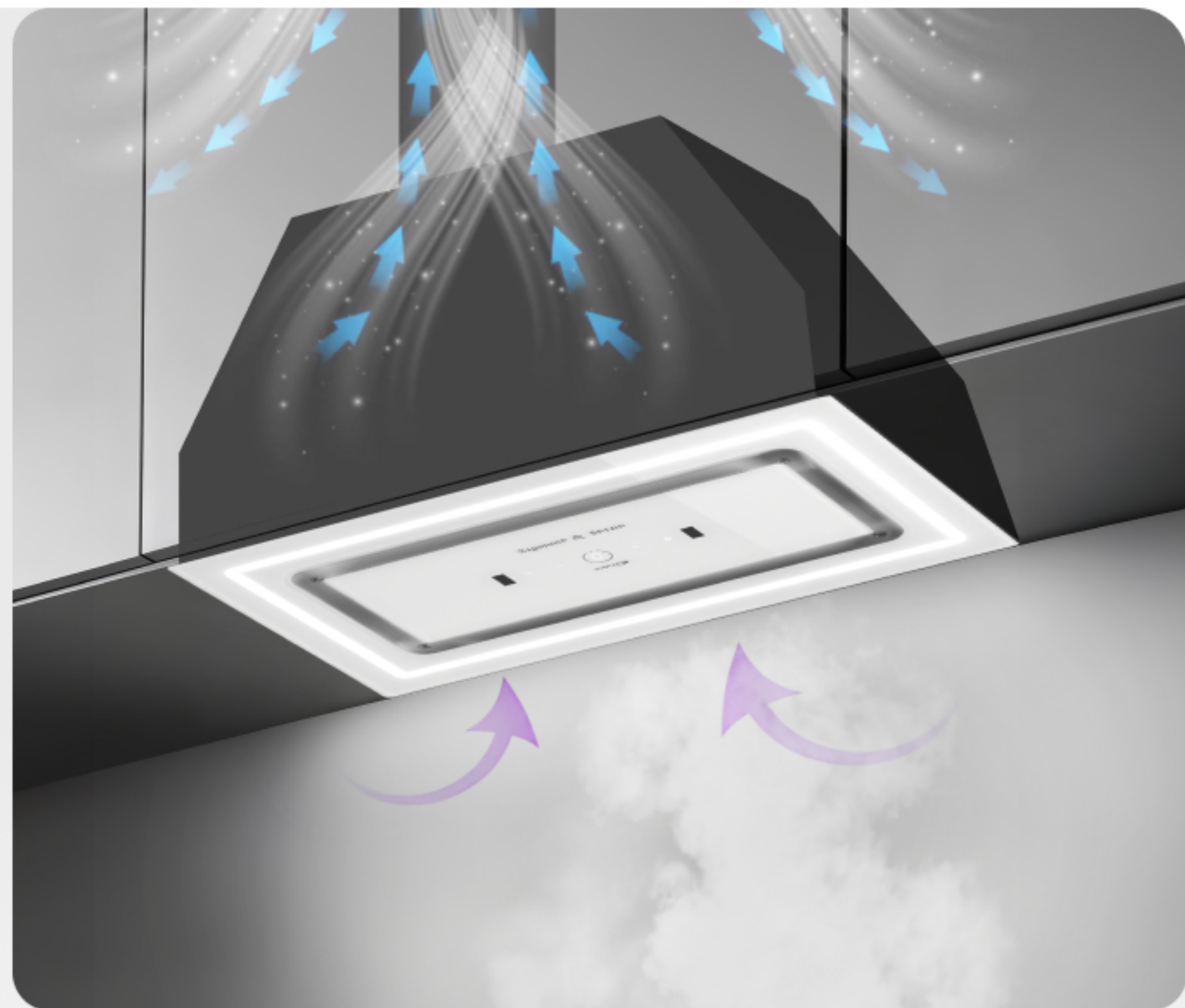
Обеспечивает мощную и тихую работу. Вытяжка быстро и бесшумно удаляет запахи и пар, создавая комфортную атмосферу на кухне.

Отсутствие дополнительных механических деталей в моторе облегчает конструкцию и обеспечивает долгий срок службы **ВЫТЯЖКИ**



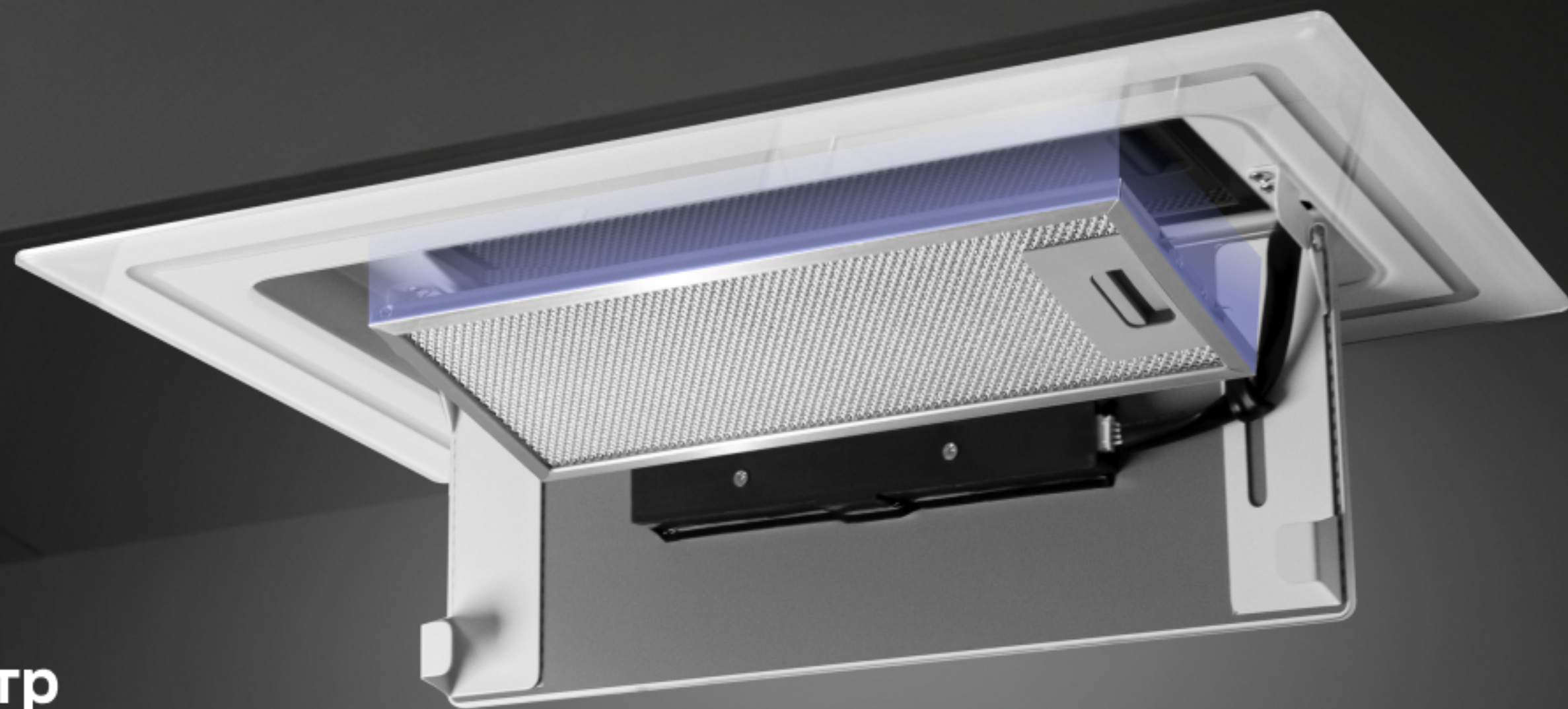
Режим отвода

Запахи удаляются через
вентиляционный канал



Режим рециркуляции

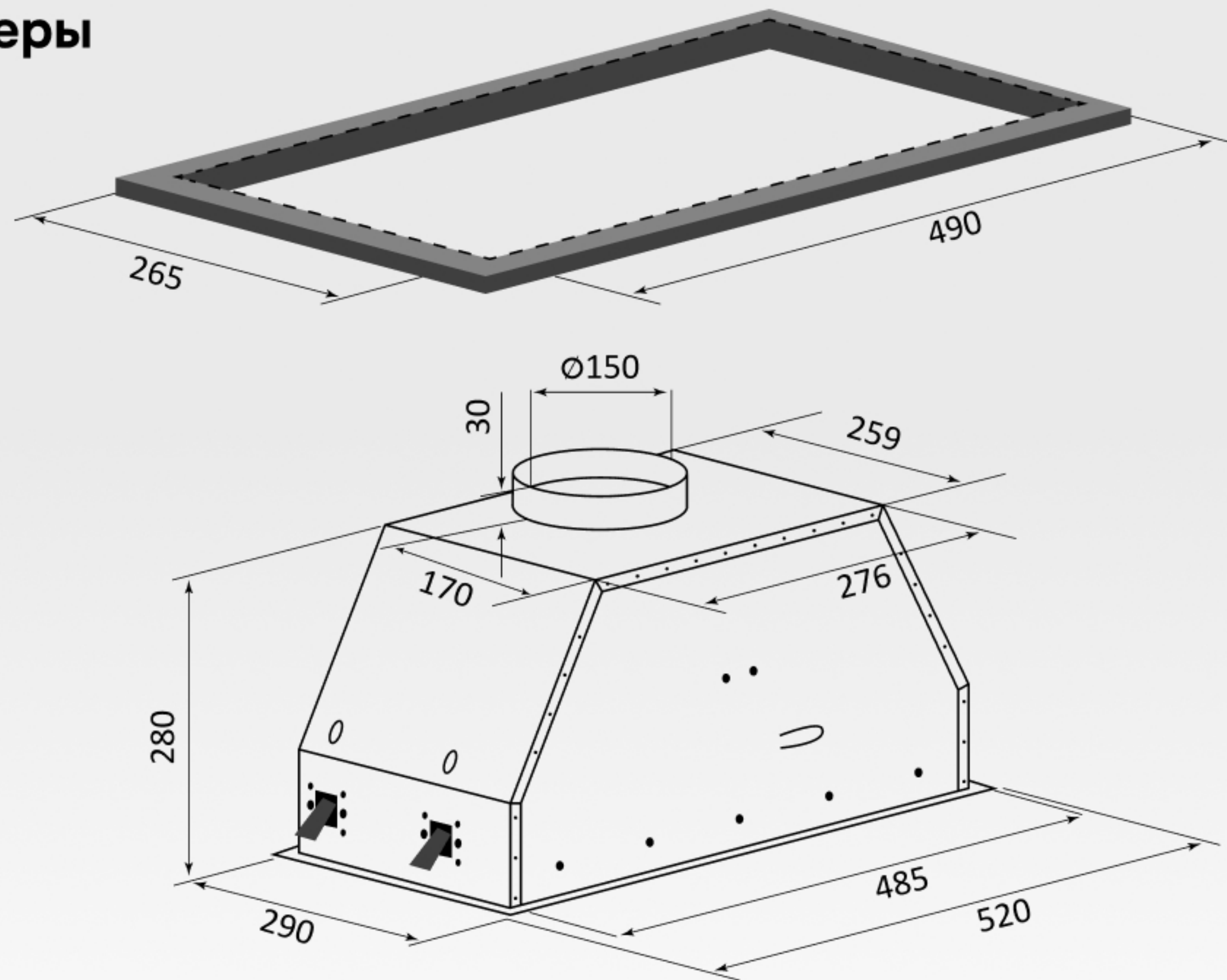
Воздух очищается через фильтр
и возвращается обратно в помещение



5-слойный фильтр

Алюминиевый фильтр задерживает даже мельчайшие частицы жира. Воздух на кухне остаётся чистым, а внутренние детали вытяжки защищены от липкого налёта.

Схема встраивания и габаритные размеры



Тип:	полновстраиваемая
Ширина:	52 см
Материал фасада:	закаленное стекло
Управление:	скрытый сенсор + жесты
Количество скоростей:	3
Мощность двигателя, Вт:	75
Напряжение, В:	220-240
Производительность, куб.м/час:	1100
Режим работы:	отвод/рециркуляция
Двигатель с технологией INVERTER:	есть
LED-подсветка:	есть
Антивозвратный клапан:	есть
Диаметр воздуховода, мм:	150
Тип освещения:	LED 1*7 Вт
Габариты (ШхГхВ), мм:	520*290*295
Ниша для встраивания (ШхГ), мм:	490*265
Гарантия:	3+2
Угольный фильтр:	FIL_CARB_H17 (приобретается отдельно)
Необходимое количество угольных фильтров, шт.:	2